



FIT-jelentés :: 2008

Intézményi jelentés

10. évfolyam

Energetikai Szakközépiskola és Kollégium

7030 Paks, Dózsa György u. 95.

OM azonosító: 036396



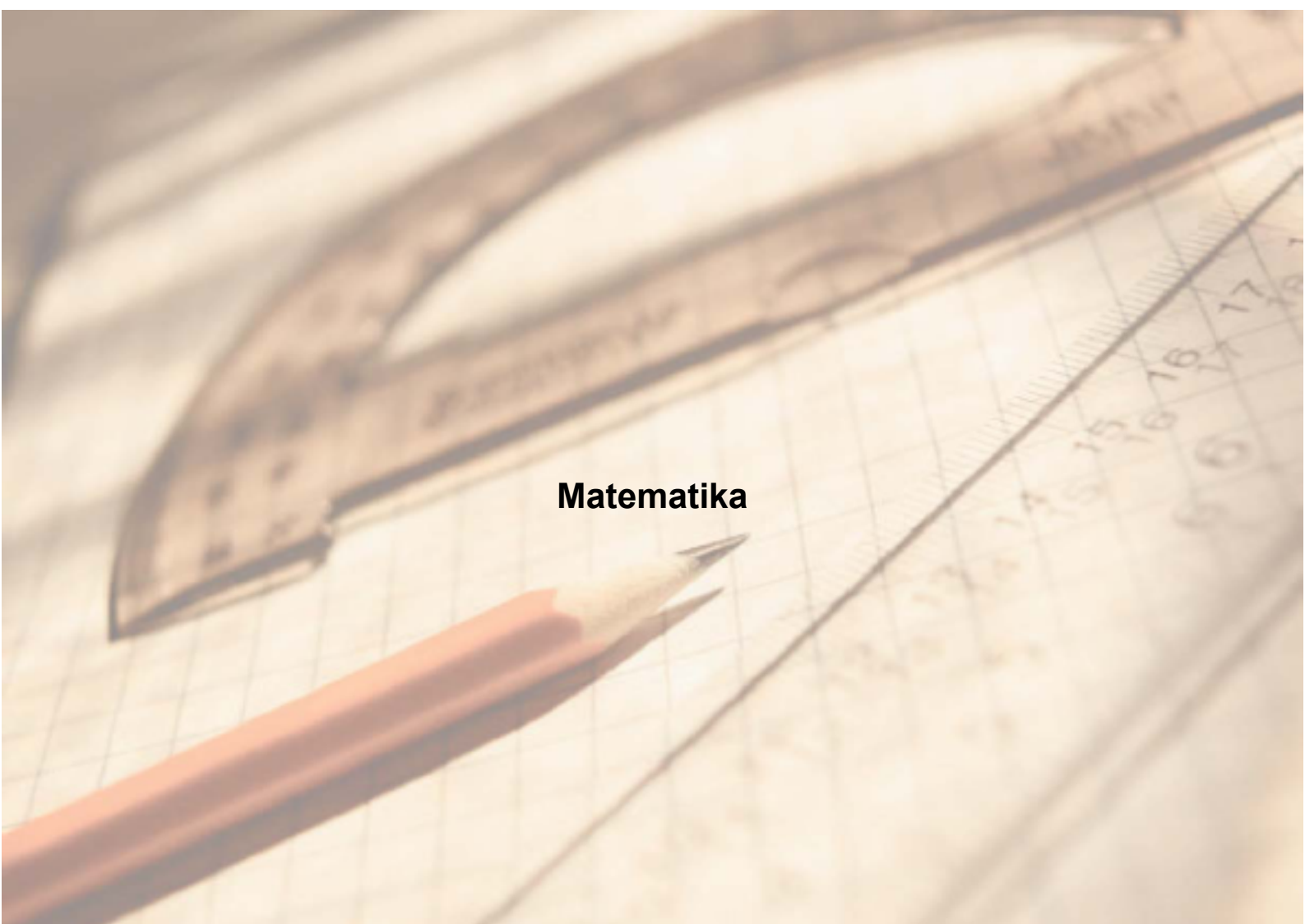
OKTATÁSI ÉS KULTURÁLIS MINISZTERIUM



Közoktatási Mérési
Értékelési Osztály



Oktatási Hivatal

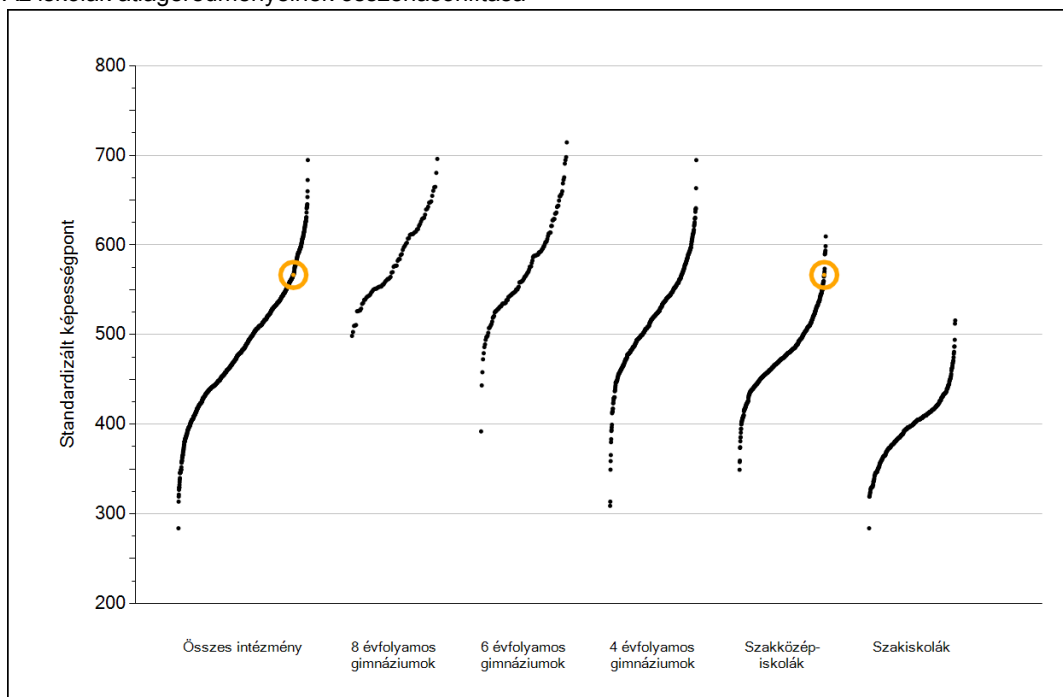


Matematika

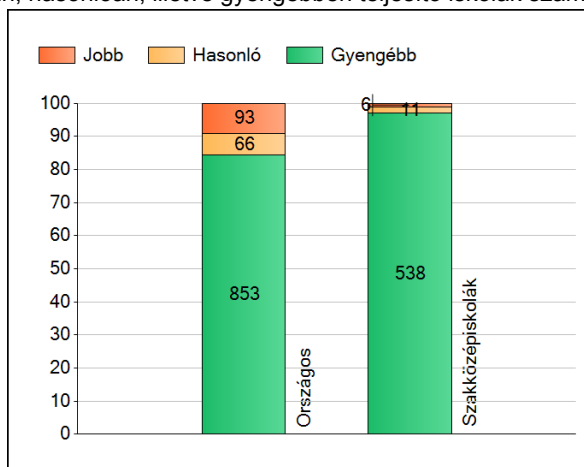
1

Átlageredmények

Az iskolák átlageredményeinek összehasonlítása



A szignifikánsan jobban, hasonlóan, illetve gyengébben teljesítő iskolák száma és aránya (%)



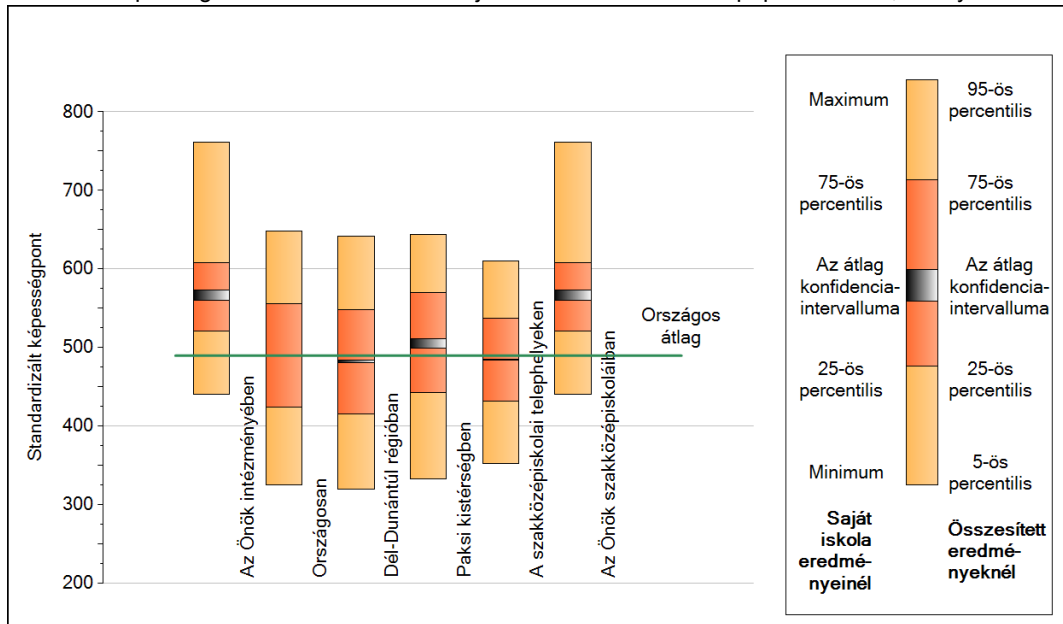
A tanulók átlageredménye és az átlag megbízhatósági tartománya (konfidencia-intervalluma)

Országos átlag	490 (489;490)
Az Önök átlaga	567 (560;574)
Az Önök szakközépiskoláiban	567 (560;574)
8 évfolyamos gimn. átlaga	588 (586;590)
6 évfolyamos gimn. átlaga	581 (579;583)
4 évfolyamos gimn. átlaga	534 (533;534)
Szakközépiskolák átlaga	484 (484;485)
Szakiskolák átlaga	399 (398;400)

2

A képességeloszlás néhány jellemzője

A tanulók képességeloszlása az Önök iskolájában és azokban a részpopulációkban, amelyekbe Önök is tartoznak

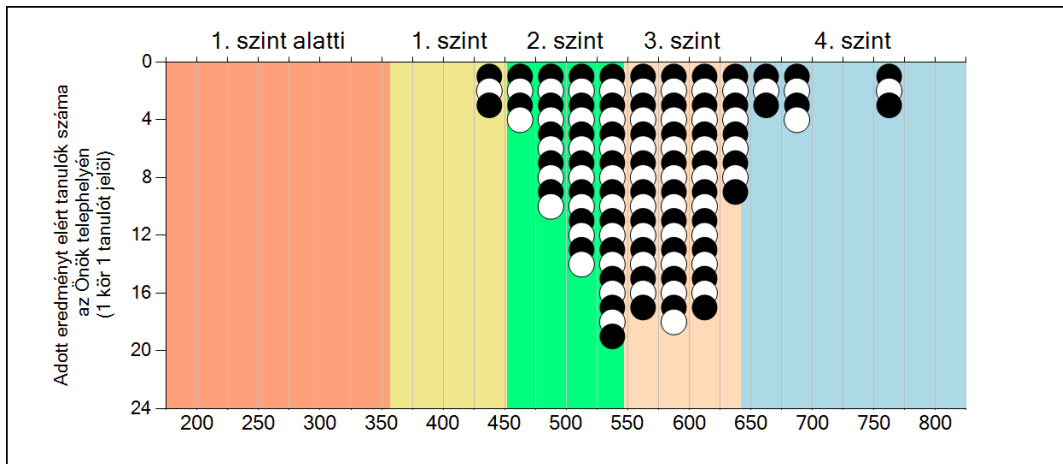
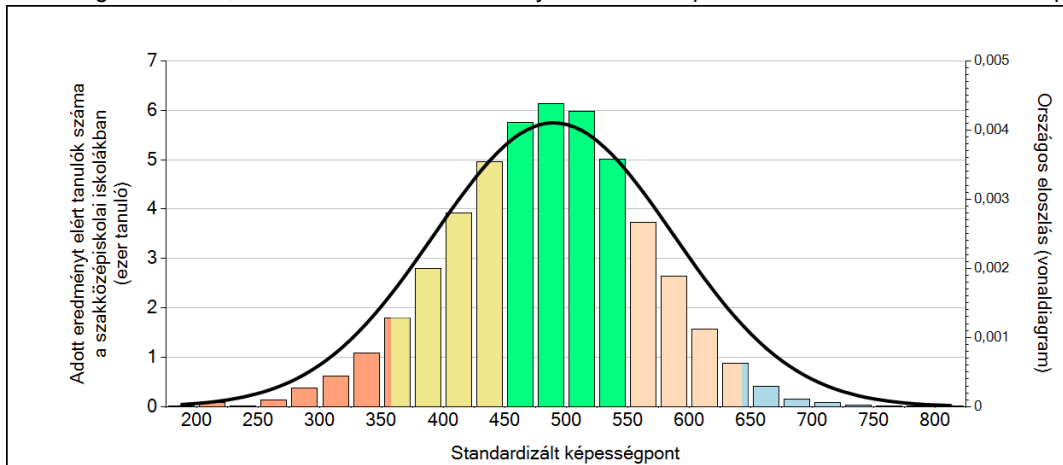


A tanulók képességeloszlása az egyes részpopulációkban

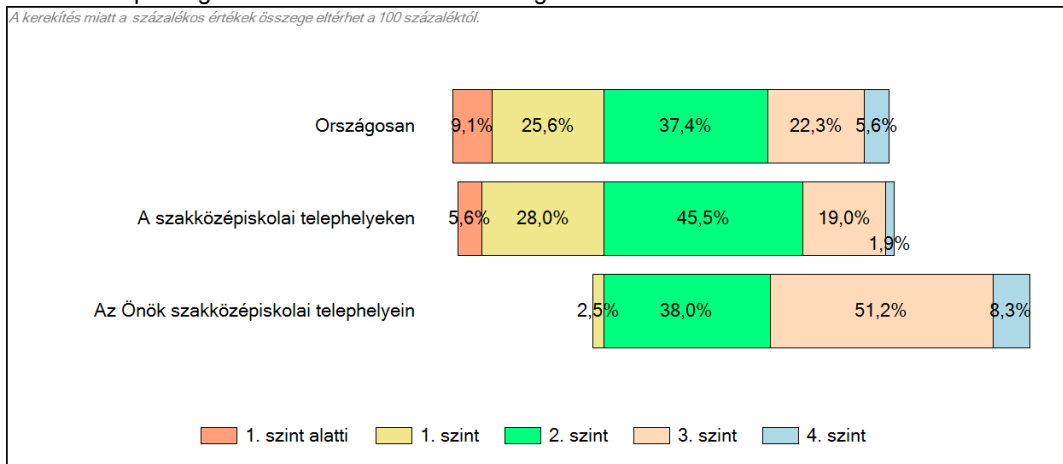
	Min. / 5-ös perc.	25-ös perc.	Átlag	(konf. int.)	75-ös perc.	Max. / 95-ös perc.
Az Önök iskolájában	441	521	567	(560;574)	608	761
Országosan	326	425	490	(489;490)	556	648
Dél-Dunántúl régióban	320	416	483	(481;484)	549	642
Paksi kistérségben	333	443	505	(500;511)	569	644
A szakközépiskolai telephelyeken	353	432	484	(484;485)	537	610
Az Önök szakközépiskoláiban	441	521	567	(560;574)	608	761

3 Képességeloszlás

Az országos eloszlás, valamint a tanulók eredményei a szakközépiskolákban és az Önök szakközépiskolájában



A tanulók képességszintek szerinti százalékos megoszlása



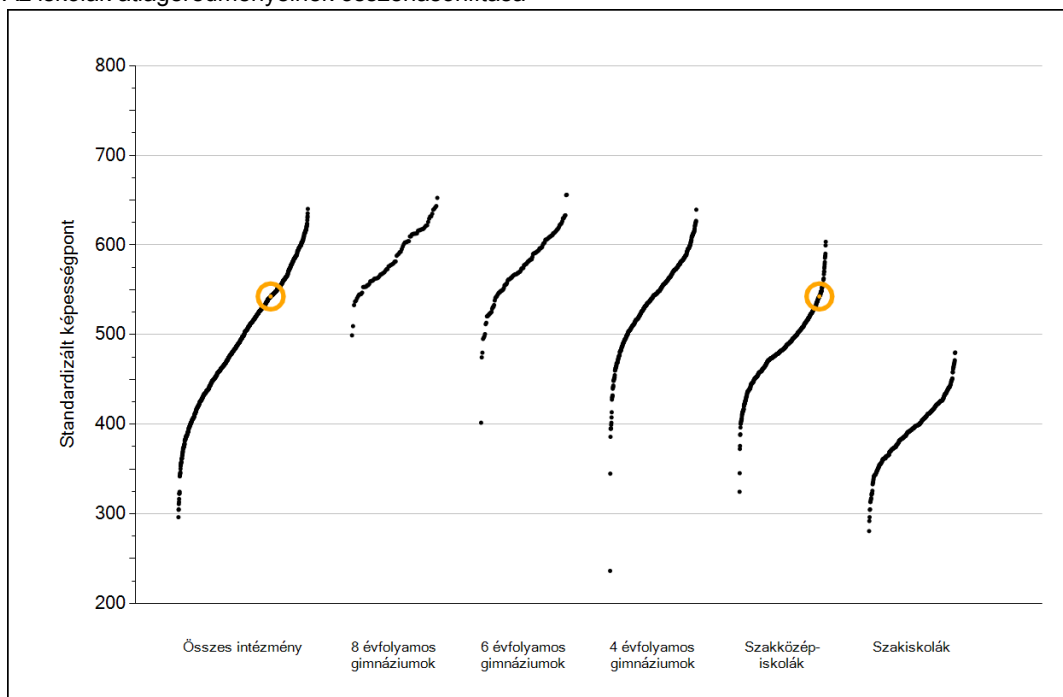


Szövegértés

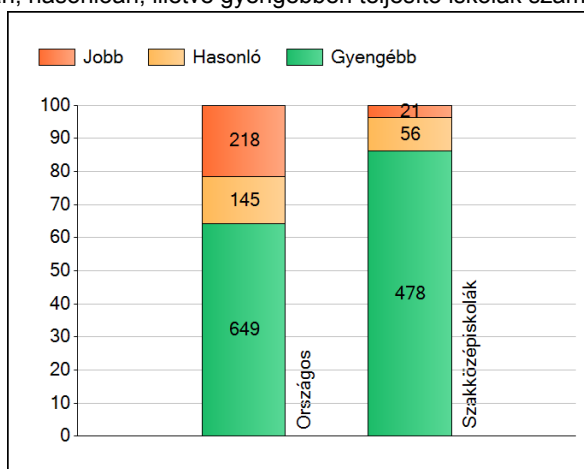
1

Átlageredmények

Az iskolák átlageredményeinek összehasonlítása



A szignifikánsan jobban, hasonlóan, illetve gyengébben teljesítő iskolák száma és aránya (%)



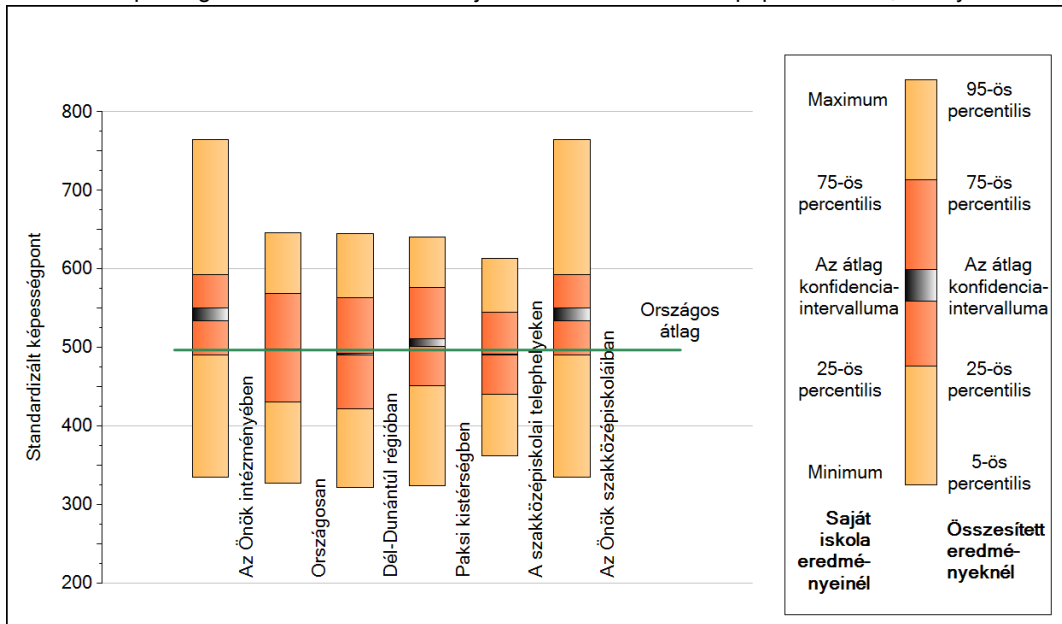
A tanulók átlageredménye és az átlag megbízhatósági tartománya (konfidencia-intervalluma)

Országos átlag	497 (497;497)
Az Önök átlaga	543 (534;550)
Az Önök szakközépiskoláiban	543 (534;550)
8 évfolyamos gimn. átlaga	589 (587;591)
6 évfolyamos gimn. átlaga	583 (582;585)
4 évfolyamos gimn. átlaga	551 (551;552)
Szakközépiskolák átlaga	491 (491;492)
Szakiskolák átlaga	393 (392;394)

2

A képességeloszlás néhány jellemzője

A tanulók képességeloszlása az Önök iskolájában és azokban a részpopulációkban, amelyekbe Önök is tartoznak



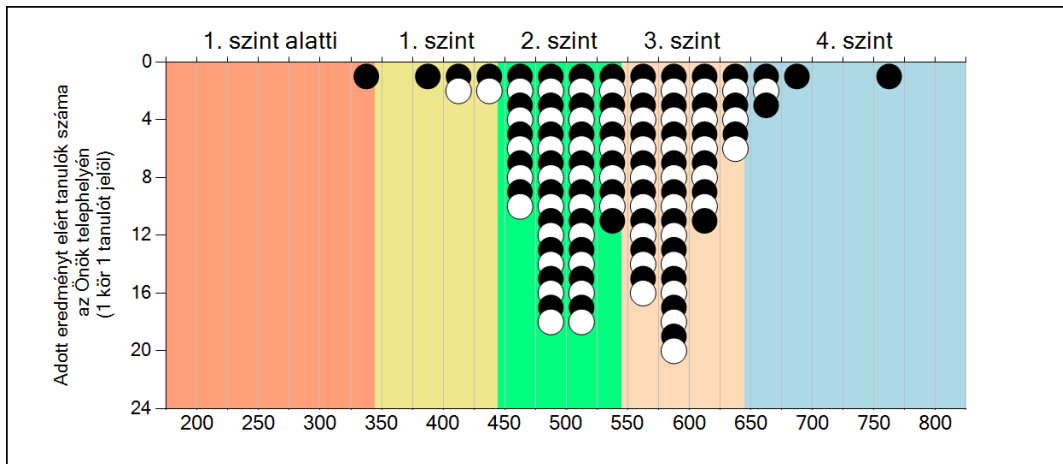
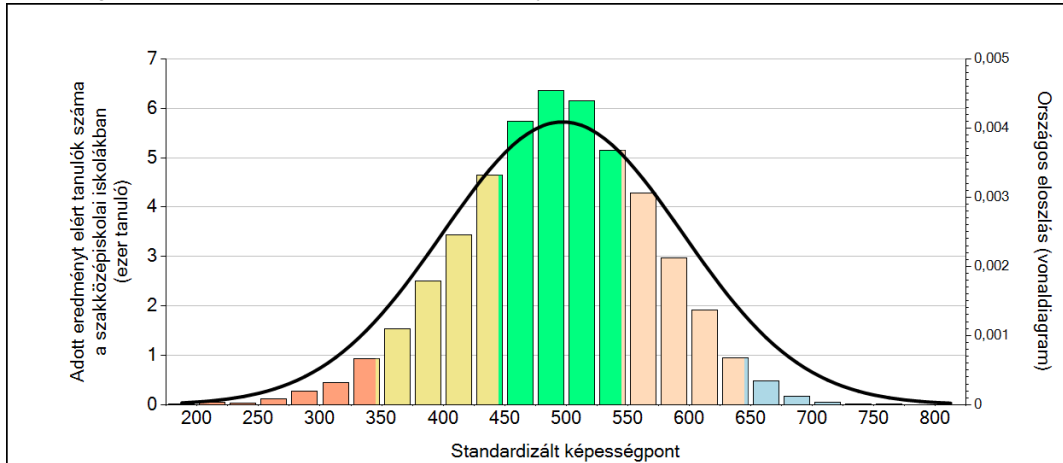
A tanulók képességeloszlása az egyes részpopulációkban

	Min. / 5-ös perc.	25-ös perc.	Átlag	(konf. int.)	75-ös perc.	Max. / 95-ös perc.
Az Önök iskolájában	336	491	543	(534;550)	593	764
Országosan	327	431	497	(497;497)	569	647
Dél-Dunántúl régióban	322	423	491	(490;492)	564	645
Paksi kistérségben	325	451	507	(502;511)	577	641
A szakközépiskolai telephelyeken	362	441	491	(491;492)	545	614
Az Önök szakközépiskoláiban	336	491	543	(534;550)	593	764

3

Képességeloszlás

Az országos eloszlás, valamint a tanulók eredményei a szakközépiskolákban és az Önök szakközépiskolájában



A tanulók képességszintek szerinti százalékos megoszlása

